

# Ommetje natuurgebied Diergaardsbos

5,6 km



## Ommetje natuurgebied Diergaardsbos

Startpunt parkeerplaats 1, Waldfeuchterbaan in Maria Hoop

95 ▶ 93 ▶ 89 ▶ 90 ▶ 54 ▶ 55 ▶ 61 ▶  
92 ▶ 94 ▶ 25 ▶ 95 ▶ 87

Via bovenstaande knooppunten en onderstaande beschrijving wandel je ommetje natuurgebied Diergaardsbos (5,6 km). Let op de routepijltjes .

Volg het wandelpad links langs de bosrand en neem dan de eerste bosweg rechtsaf naar knooppunt 95. Sla hier linksaf naar 93. Je loopt nu een stukje door het magische kabouterbos 1. Dit is bijzonder leuk voor kinderen om meer te leren over het bos. Sla bij knooppunt 93 linksaf tot het einde van het bosgebied en sla direct rechtsaf richting 89. Steek de Annendaalderweg 2 over en neem de eerste brede bosweg rechts naar knooppunt 90. Ga vanuit hier links naar 54 en daar rechtsaf richting knooppunt 55. Bekijk ondertussen aan de linkerkant de Bolleberg 3 en geniet in het zomerseizoen van paarden met veulens 4, voordat je bij de hoefijzervormige rustbank bij knooppunt 55 aankomt. Voor het vliegtuigcrash- 5 en Indiëmonument 6 loop je even van de route af. Vervolg je route via 61, 92, 94, 25 en 95. Ga hier 2x links en je bent weer bij het startpunt.

Startpunt parkeerplaats 2, Annendaalderweg in Maria Hoop

Ga op de doorgaande weg linksaf gedurende 400 meter tot 55. Ga dan verder richting 61 en volg de knooppunten 92, 94, 25 en 95. Loop dan richting 93 en vervolgens 89, 90, 54 en 55. Ga linksaf terug naar de parkeerplaats.

### Meer wandelplezier?

Bekijk alle ommetjes op: [www.hetsmalstestukjenederland.nl](http://www.hetsmalstestukjenederland.nl).

Even de weg kwijt? Download dan de Avenza app met de gratis kaart 'Wandelroutenetwerk gemeente Echt-Susteren' met daarop alle knooppunten. Scan de QR-code en bekijk de downloadinstructie.



## Het Smalste Stukje Nederland

Kom genieten in Het Smalste Stukje Nederland, daar waar Nederland slechts 4,8 km breed is. Het vlakke groene landschap maakt Het Smalste Stukje Nederland een heerlijke plek om te wandelen en fietsen. Ervaar en vier het bourgondische leven in de pittoreske dorpjes en geniet van heerlijke culinaire gerechten. Bezoek bijzondere gebouwen, beleef religieus erfgoed digitaal in 360 graden en komt tot bezinning. Beleef de leukste dagjes uit en geniet van het leven.

### Ideale uitvalsbasis

Bovendien vormt Het Smalste Stukje Nederland dé ideale uitvalsbasis om de regio te verkennen. Wilt u op de fiets naar het Belgische Maaseik? Met de trein gaan shoppen in Maastricht? Of bij het meest westelijke punt van Duitsland ervaren hoe het is om in twee landen tegelijk te staan. Het kan allemaal vanuit Het Smalste Stukje Nederland.

### Breed genoeg om volop te genieten

Hier wordt het goede leven gevierd! Dat is te zien aan de ontspannen sfeer, enorme gastvrijheid en verbonden samenleving. Dus ben je op zoek naar balans en wil je ontsnappen aan de 24-uurs economie? Neem dan de tijd om Het Smalste Stukje Nederland zelf te ontdekken.

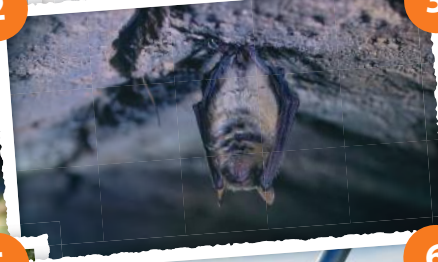
# Ommetje natuurgebied Diergaardsbos

5,6 km

1



2



3



4



5



6



## 1. Het magische kabouterbos

In het magische kabouterbos leven kabouters in huisjes bij de paden en de bomen. Hoewel ze erg behulpzaam en vriendelijk zijn, houden ze zich meestal verborgen voor mensen uit de omliggende dorpen. Maar er is een manier waarop kinderen uit de omliggende dorpen in contact kunnen komen met de kabouters. In het bos zijn QR-codes op de routepaaltjes, die gescand kunnen worden met een mobiele telefoon. Wanneer de code is gescand, worden de kinderen meegenomen op een magische reis door het bos, waarbij ze van alles leren over het Diergaardsbos. Kijk voor meer informatie over het ommetje magisch kabouterbos op [www.hetsmalstestukjenederland.nl](http://www.hetsmalstestukjenederland.nl).

## 3. De Bolleberg

De Bolleberg is een kunstmatig opgeworpen heuvel omringd door een grachtenstelsel. In vroegere tijden van gevaar diende de berg als een plek waar inwoners uit de omgeving en vee naar toe vluchtten en zich achter konden verschuilen. Om een beter kijkje te nemen steek je de Boekhorstweg over en wandel je via het pad naar de Bolleberg. De contouren zijn nog duidelijk zichtbaar. In de middeleeuwen heeft op de afgeplatte aarden heuvel een torenvormige versterking gestaan.

## 5. Vliegtuigcrash Annendaalderweg

Tijdens de vele luchtgevechten gedurende de Tweede Wereldoorlog gingen duizenden vliegtuigen verloren. Ongeveer 400 toestellen crashten in Limburg neer. In Het Smalste Stukje Nederland zijn zes crashplaatsen. Hier op de Annendaalderweg staat een monument dat herinnert aan de crash die op 1 juli 1941 plaatsvond. Een RAF Amstron Witworth Whitley werd neergeschoten toen het onderweg was naar Duisburg. Alle bemanningsleden kwamen om het leven. Om hen te eren die hebben bijgedragen aan een vrij land, staat bij iedere crashplaats een herdenkingsteken.

## 2. De ingekorven vleermuis

De Annendaalderweg en directe omgeving geldt als het hart van een van de kleinste Natura 2000 gebieden van ons land. Dit komt door de aanwezigheid van de zeldzame ingekorven vleermuis bij abdij Lilbosch (iets verderop in Pey) en in het voormalige klooster van Maria Hoop. De vleermuizen gebruiken de zolders van deze locaties omgeven door landbouwgronden als zomerverblijf en kraamkamer. De bomenrijen, bospercelen en boerenstallen in de omgeving bieden de ideale omstandigheden voor dit vleermuissoort. In de winter gaan de vleermuizen naar de mergelgroeven van Zuid-Limburg.

## 4. LOG gebied en Animal Embryo Centre

Het LOG gebied (Landbouw Ontwikkelingsgebied) tussen Montfort en Maria Hoop is bestemd om een duurzaam agrarisch bedrijventerrein te ontwikkelen. Met een beetje geluk spot je een koppel fazanten. In de zomer lopen hier tientallen merries, die als draagmoeder dienen voor de veulens die verwekt zijn in het befaamde embryo-center. Wist je dat veel paarden die uitblinken tijdens de olympische spelen, hier in Het Smalste Stukje Nederland zijn geboren?

## 6. Indië monument

Naast de kerk in Maria Hoop staat het Indië monument. Na de Tweede Wereldoorlog werden Nederlandse dienstplichtigen uitgezonden naar Nederlands-Indië om te vechten in de Indonesische Onafhankelijksoorlog (1945 tot 1949). Onder hen waren negen jongens uit Maria Hoop. De negen hoeken staan voor de negen jongens. De drie driehoeken symboliseren de drie jongens die tijdens de oorlog in Nederlands-Indië sneuvelden. Zij werden in 1948 en 1949 op het eiland Java begraven. Het monument werd op 29 mei 2009 onthuld. Jaarlijks is er een herdenkingsdienst.

## Meer wandelplezier?

Bekijk alle ommetjes op: [www.hetsmalstestukjenederland.nl](http://www.hetsmalstestukjenederland.nl).

Even de weg kwijt? Download dan de Avenza app met de gratis kaart 'Wandelroutenetwerk gemeente Echt-Susteren' met daarop alle knooppunten. Scan de QR-code en bekijk de downloadinstructie.

